

Stadt Rosenheim

Website: www.rosenheim.de

Adresse: Königstraße 24, 83022 Rosenheim

Auftragsgegenstand: Relaunch & Support

Der Relaunch des Webauftritts der **Stadt Rosenheim** war für uns ein besonderes Herzensprojekt, da die Stadt mit ihren ca. 64.000 Einwohnern die Heimatbasis unseres Unternehmens darstellt. Als drittgrößte Stadt Oberbayerns nach München und Ingolstadt spielt ihr digitales Portal eine zentrale Rolle für die Kommunikation mit Bürgern und Gästen.

Strategische Neuausrichtung für Bürgerfreundlichkeit

Die Website einer Stadt vereint ein sehr breites Spektrum an Aufgaben, von Dienstleistungen und Formularen über Kultur und Tourismus bis hin zu Gesundheit und Mobilität. Oberste Priorität hatte daher die Vermeidung unübersichtlicher Inhalte. Wir erarbeiteten eine **strukturierte und themenorientierte Informationsarchitektur**, um die Stadtverwaltung als zentralen Anlaufpunkt effizient abzubilden.

Verbesserte Usability und Barrierefreiheit

Das veraltete Gesamtbild der Website erforderte eine umfassende Überarbeitung von Design und Benutzerführung. Im Zuge der Neukonzeption wurde eine intuitive **Kachel-Navigation** eingeführt, die nach dem „**Lebenslagen-Prinzip**“ die verschiedenen Bereiche des Stadtlebens abdeckt und Bürger schnell zu relevanten Informationen führt. Besonderer Wert wurde auf eine **responsive, barrierearme Darstellung** gelegt, die durch den Einsatz von größeren Schriftarten, Abständen und Freiraum eine deutlich verbesserte Lesbarkeit und Bedienbarkeit auf allen Endgeräten gewährleistet.

Ansprechpartner:

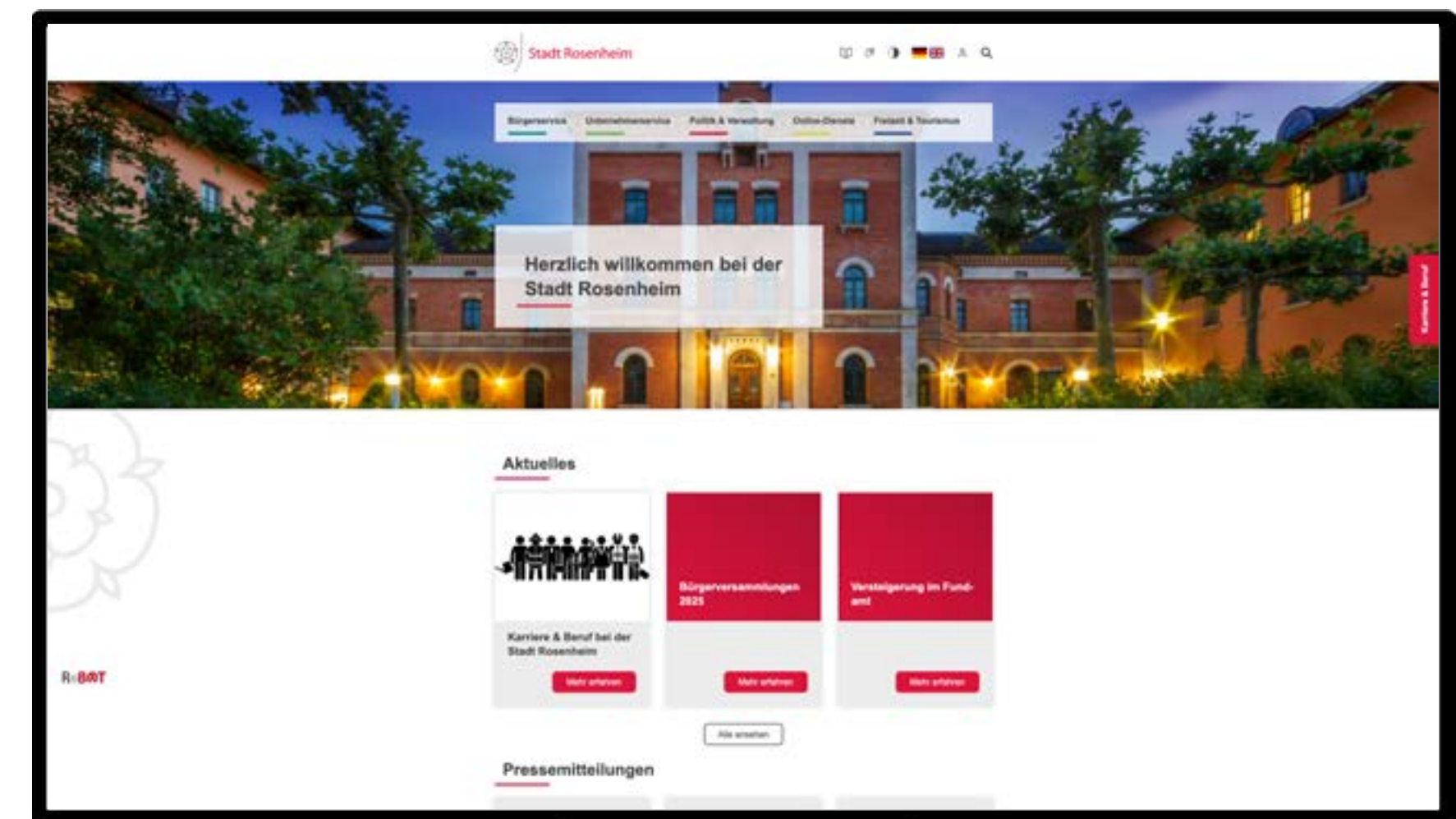
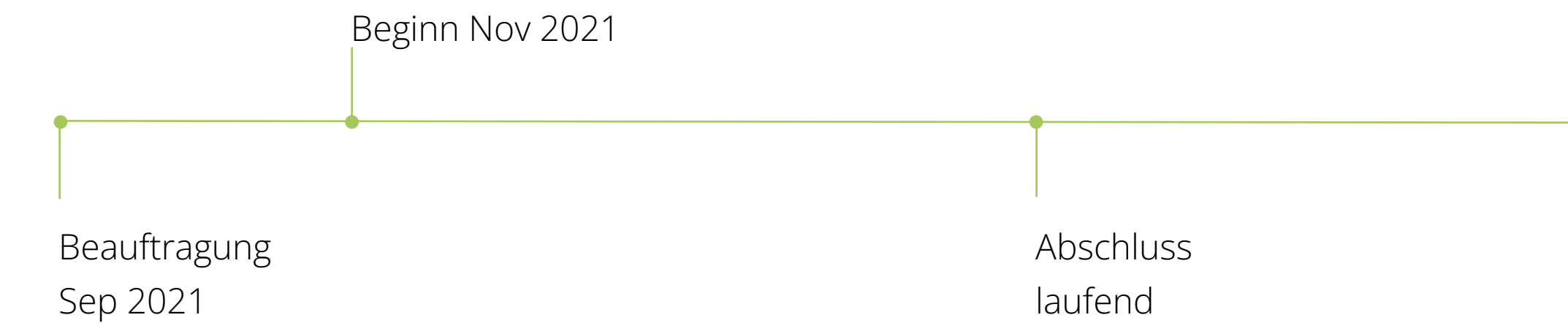
Melanie Tiffe

Technik

melanie.tiffe@rosenheim.de

08031 365 1159

Auftragswert (netto): 82.000€



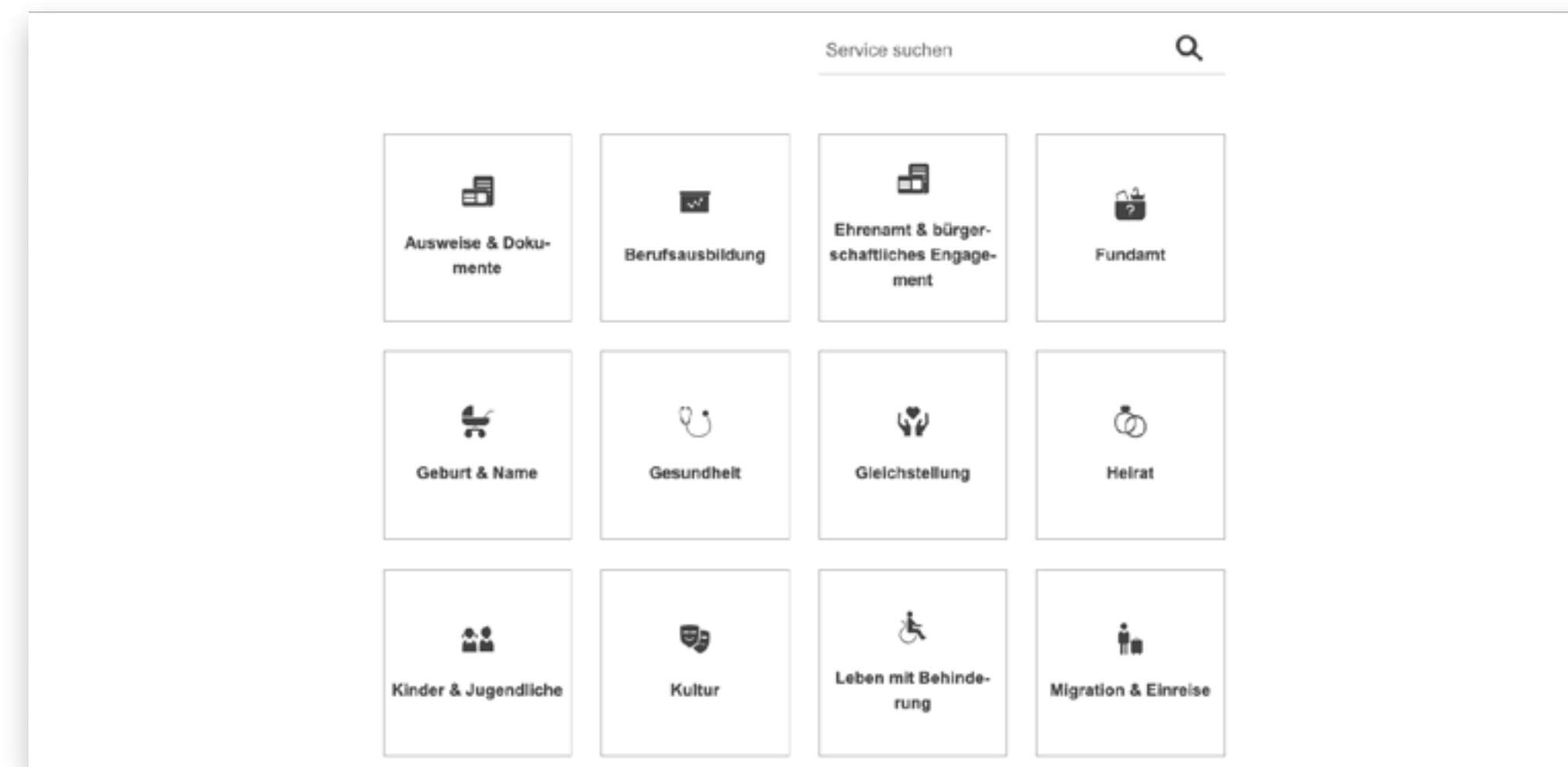
Stadt Rosenheim

Ansprechpartner:

Melanie Tiffe
Technik
melanie.tiffe@rosenheim.de
08031 365 1159

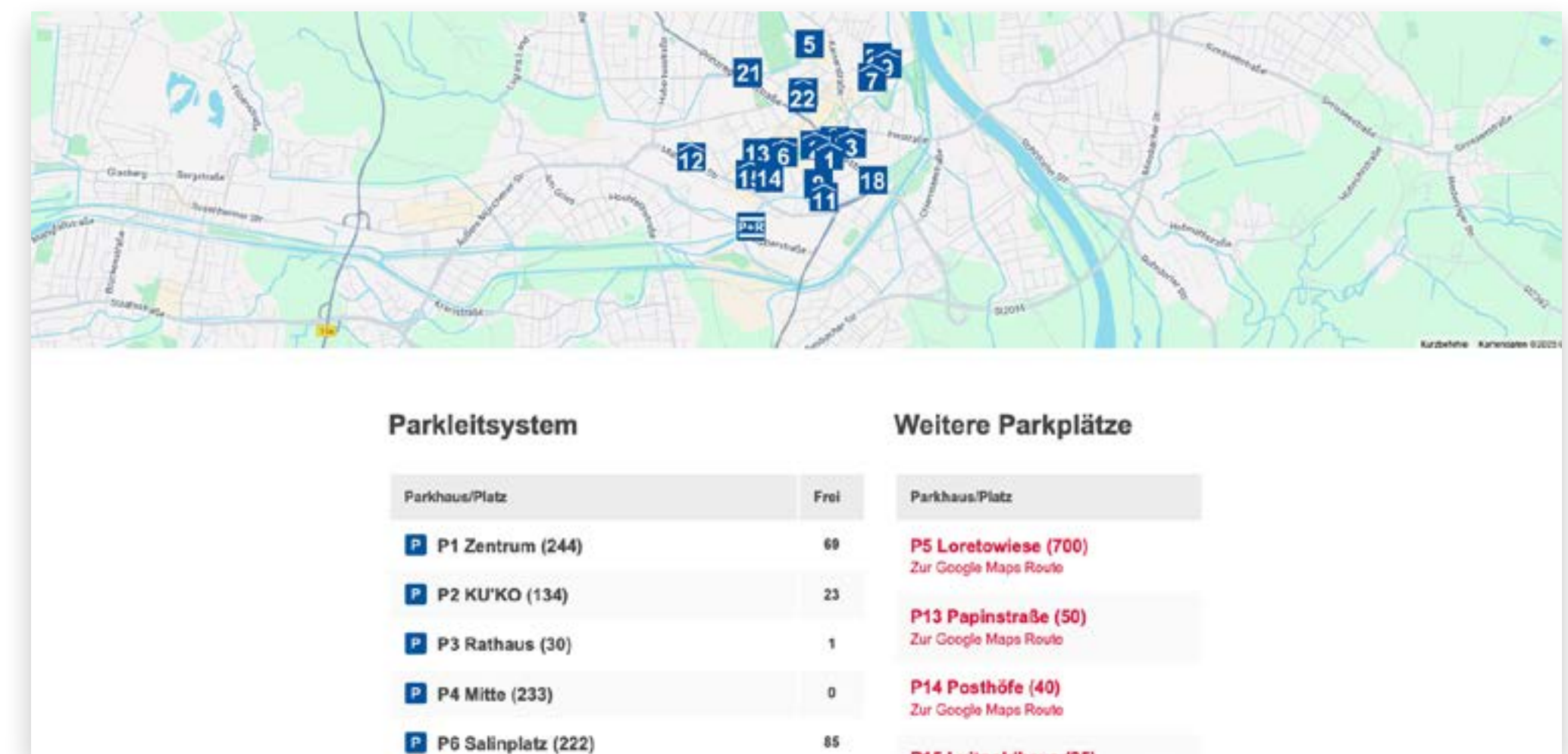
Leistungsstarke Suche mit Solr

Aufgrund des großen Umfangs der städtischen Website und der Vielzahl an Ämtern und Dienststellen war die Implementierung einer effizienten Suchfunktion entscheidend. Die Wahl fiel auf die Such-Engine **Solr**, welche durch **Volltextsuche und Facettierungsfunktionen** ein schnelles Auffinden von Inhalten und Dokumenten ermöglicht. Darüber hinaus bietet Solr umfassende Möglichkeiten zur Anpassung der Relevanzbewertung von Suchergebnissen.



Schnittstelle für Mobilitätsmanagement

Als besonderen Service wurde eine Schnittstelle für das **Parkleitsystem** implementiert. Diese zeigt die Anzahl der **freien Parkplätze** in den Rosenheimer Parkhäusern **minutenaktuell** direkt auf der Website an und hält Bürger sowie Besucher stets auf dem neuesten Stand der Parkmöglichkeiten.



Stadt Rosenheim

Ansprechpartner:

Melanie Tiffe

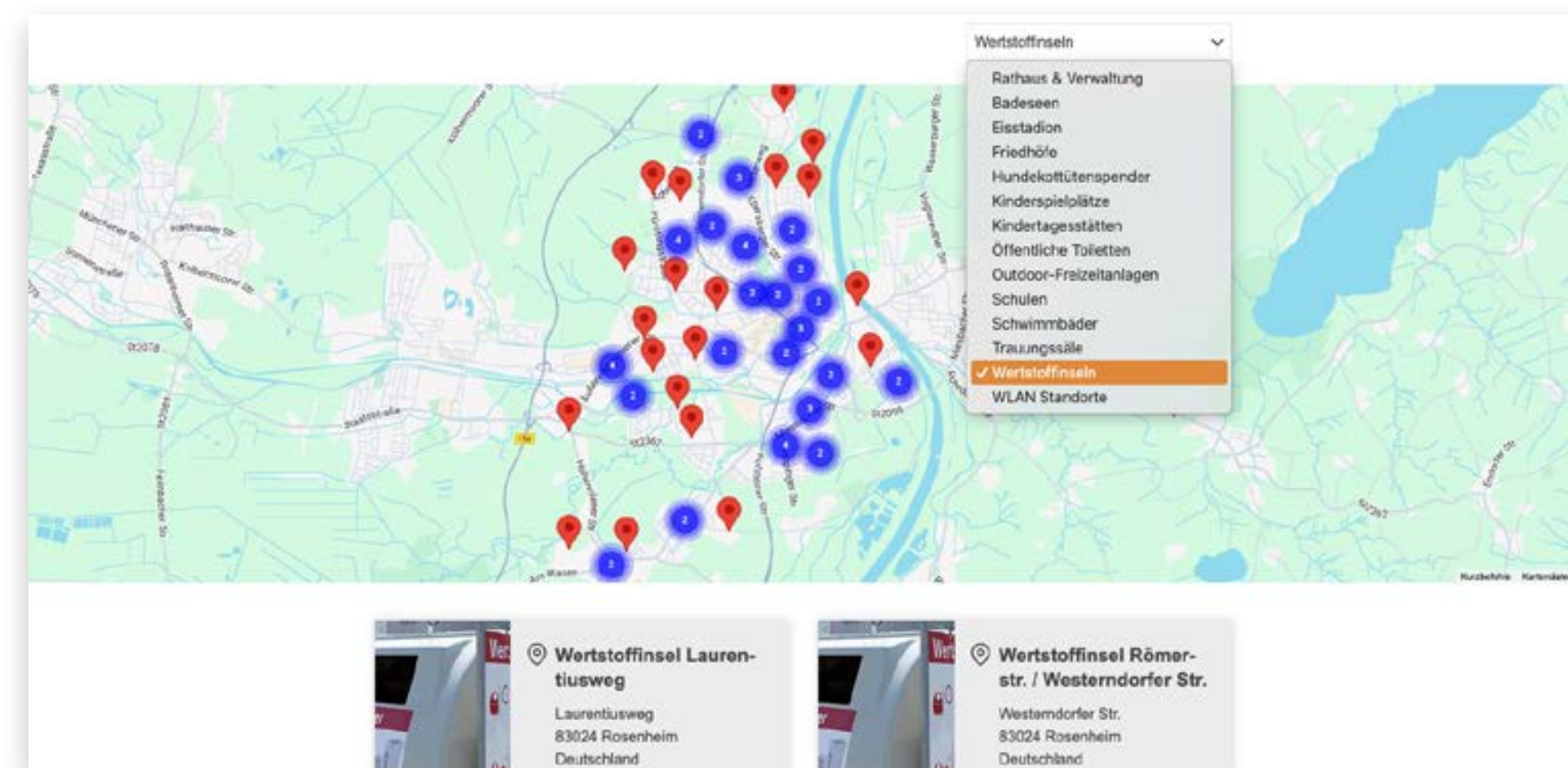
Technik

melanie.tiffe@rosenheim.de

08031 365 1159

Alle Anlaufstellen auf einen Blick

Um Bürgerinnen und Bürger über wichtige Standorte in der Stadt zu informieren und die Orientierung zu erleichtern, wurde eine **interaktive Karte** integriert. Mithilfe von Filtern können Nutzer intuitiv relevante Anlaufstellen wie Schulen, öffentliche Gebäude, Gesundheitseinrichtungen oder Parks finden.



Redaktionelle Unterstützung

Zur Gewährleistung eines reibungslosen Starts unterstützten wir das Projektteam der Stadt Rosenheim umfassend bei der **Contentpflege**. Alle neuen Inhalte wurden manuell im TYPO3 eingepflegt. Ein definierter Feedback-Ablauf stellte die kontinuierliche Fertigstellung von Themenblöcken sicher und garantierte, dass alle Inhalte termingerecht für den Relaunch bereitstanden.

